

# Installazione di TacLOG

Per una installazione più agevole ho creato un pacchetto di installazione guidata. E' veramente a prova di click e credo risolverà le incertezze e le difficoltà trovate da molti per l'installazione di TacLOG.

TacLOG è un programma nato per DOS e continua a basarsi. Questo però non ne modifica la capacità di funzionare sui più recenti sistemi operativi (Windows). Anzi per la sua leggerezza può essere tranquillamente utilizzato anche su vecchi portatili o computer assai datati.

Esistono anche altri software più recenti dedicati ai log per i contest VHF e superiori, ma l'affidabilità, la versatilità e la funzionalità che io trovo da oltre dieci anni nell'utilizzo di questo programma non le ho trovate negli altri. Inoltre la maggior parte dei contest team in VHF utilizza questo programma e nessuno se ne lamenta o prospetta cambiamenti. Contiene anche possibilità come la funzione "voice-keyer" o la manipolazione cw dal pc che lo rendono quindi molto più performante di quanto possano essere le comuni esigenze del contestatore medio.

Per la realizzazione di questo pacchetto mi sono avvalso di un primo lavoro già svolto per i soci della Sezione di Genzano da Roberto IKOBDO. C'era già l'intento di realizzare un meccanismo facilitato per l'installazione. Io ho aggiunto quindi solo i fiocchetti al pacco ma il contenuto non è mio, né la carta regalo.

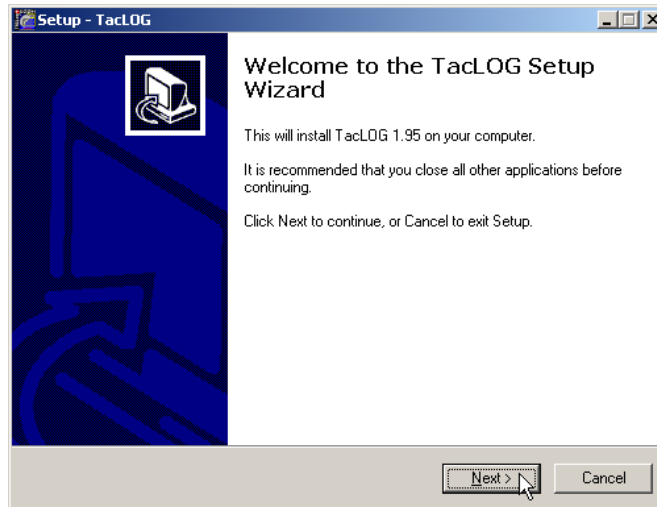
Con questo breve manuale per l'installazione, unito al manuale per la gestione del Contest delle Sezioni UHF e Sup. credo non ci siano più possibilità di incertezza!

## 1. Scarica il file

Dal sito del Comitato Regionale Toscana - Coordinamento VUSHF scaricare il file taclog-installa.exe .  
[www.arimpt.org/vushf/taclog-installa.exe](http://www.arimpt.org/vushf/taclog-installa.exe)  
Quindi eseguirlo.

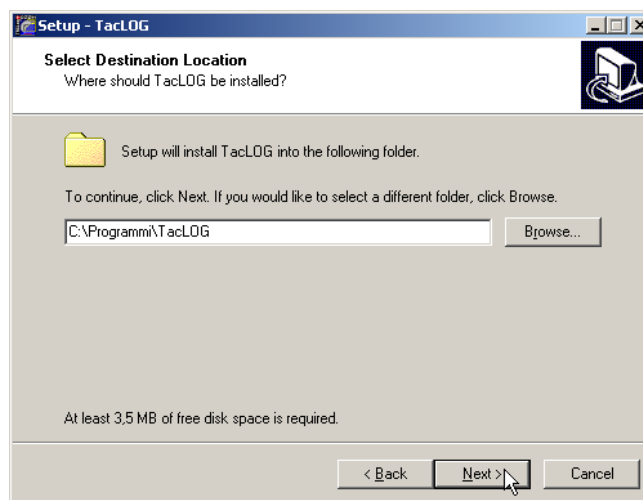


## 2. Clicca, clicca.



Mi spiace ma il programma di installazione è in inglese. Scegliere Next (Avanti).

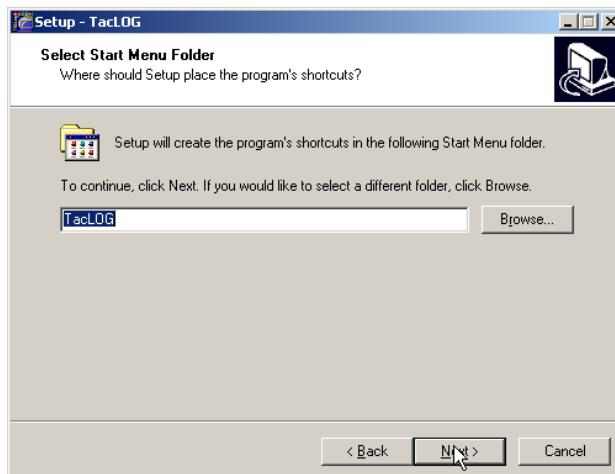
### ***Scegliere la directory***



Suggerisco di lasciare il percorso proposto. Oppure se avete una zona dedicata ai programmi radio magari indicarla: C:\RADIO\tacLOG.

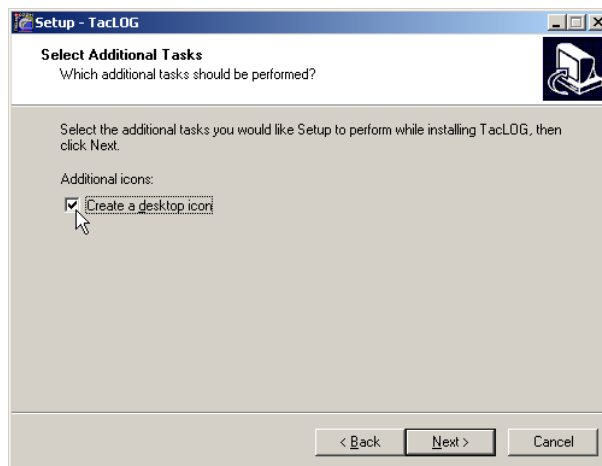
Di nuovo cliccare su Next (Avanti)

## Scegliere il nome del menù



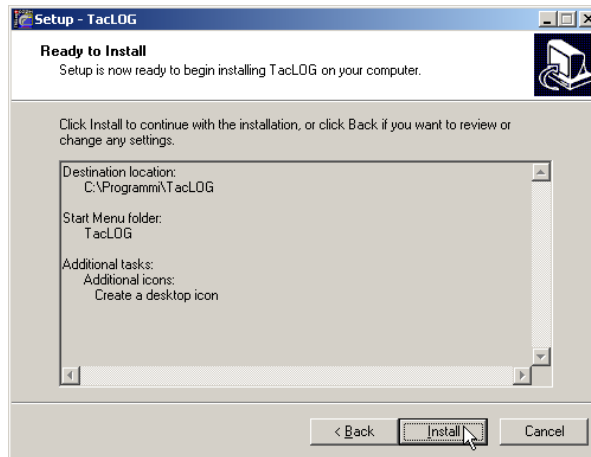
Questo sarà il nome che avrà il gruppo nel menù programmi di Windows (Avvio -> Programmi -> Taclog).

## Collegamento su Desktop

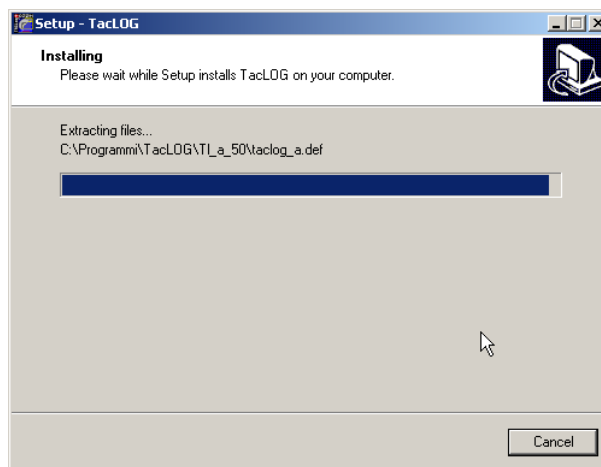


Consiglio di segnare "Create a desktop icon". Questo creerà una icona per il lancio del programma direttamente sul desktop.

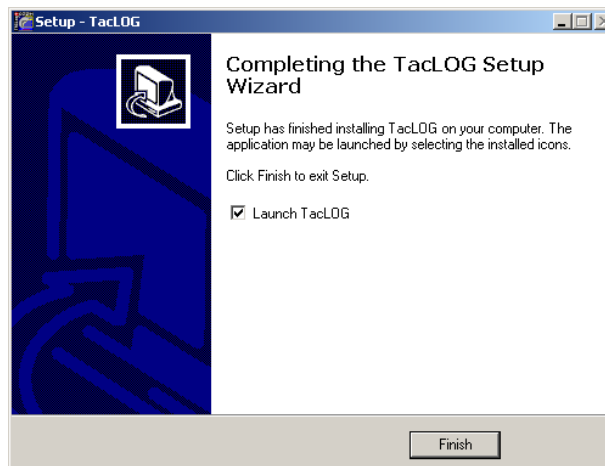
## Ultimi click



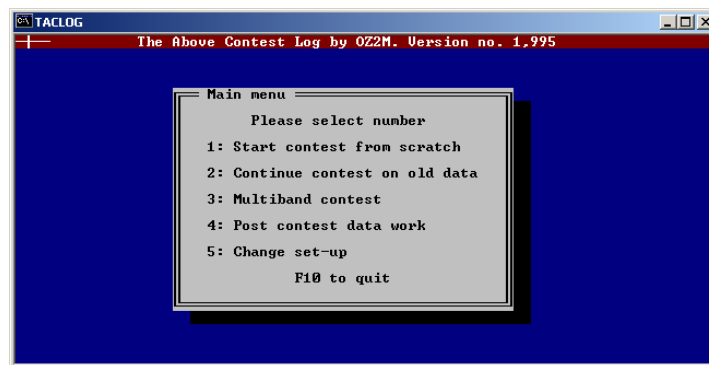
Ci siamo, scegliere "Install" per confermare l'installazione.



I file saranno estratti e posizionati correttamente.

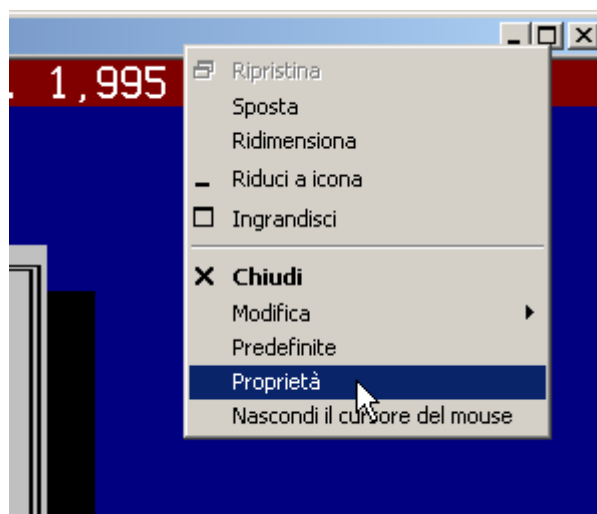


Adesso, cliccare "Finish". Se si seleziona "Launch TacLOG" alla chiusura sarà lanciato TacLOG.

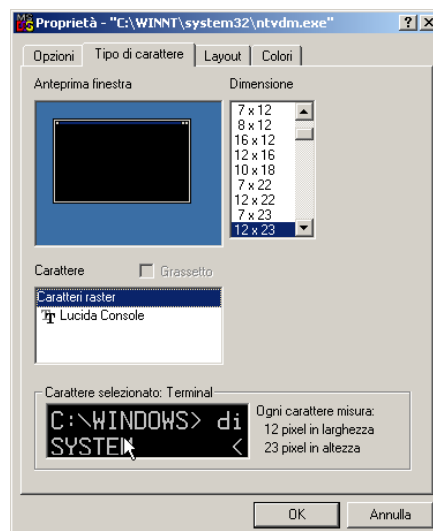


Si aprirà la finestra con TacLOG in funzione.

### ***Cambiare le dimensioni***



Cliccare con il tasto destro del mouse sulla barra dell'applicazione. Scegliere Proprietà dal menu a tendina.



Scegliere una differente dimensione del carattere. Quindi OK.

## **3. Versione TacLOG**

TacLOG è giunto alla versione 2.0 ma preferisco proporvi la versione 1.95 in quanto le differenze sono ininfluenti ma soprattutto perché nella versione 2.0 è presente una funzione che a mio giudizio crea più danni che benefici. Si tratta in particolare dell'immissione automatica del locatore del

corrispondente qualora presente negli archivi. Con immissione intendo non la semplice proposta ma risulta in automatico registrato tra i dati del qso, senza nessun tasto di conferma; questo per me è una potenziale fonte di errore. Un conto è proporre, suggerire, come avviene nelle versioni precedenti, un altro è registrarlo in automatico.

Prima stesura 04 aprile 2008